



# 沉船出水记

张轶伦 摄影



2月19日晚,一艘货船在京杭大运河无锡段遇险沉没。无锡市交通综合执法局连夜赶赴现场组织救援。在连夜过驳转移货物后救援行动于20日白天展开。



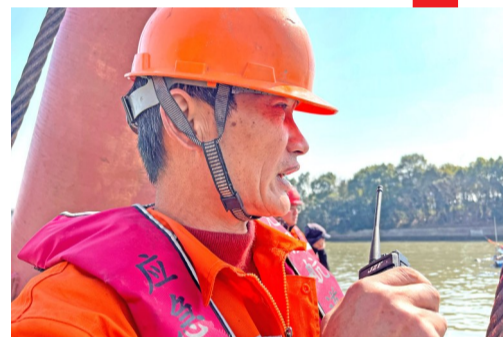
救援队员正在固定船尾钢缆,一艘500吨的货船需要穿引数条钢缆承重,保证船体不发生断裂。



潜水员穿着数十斤的潜水装备潜至船底固定钢缆,附近小船上的队员随时准备接应。



救援队队长亲自下场作业,带领年轻队员穿引钢缆,河面起伏不定水上作业难度颇高。



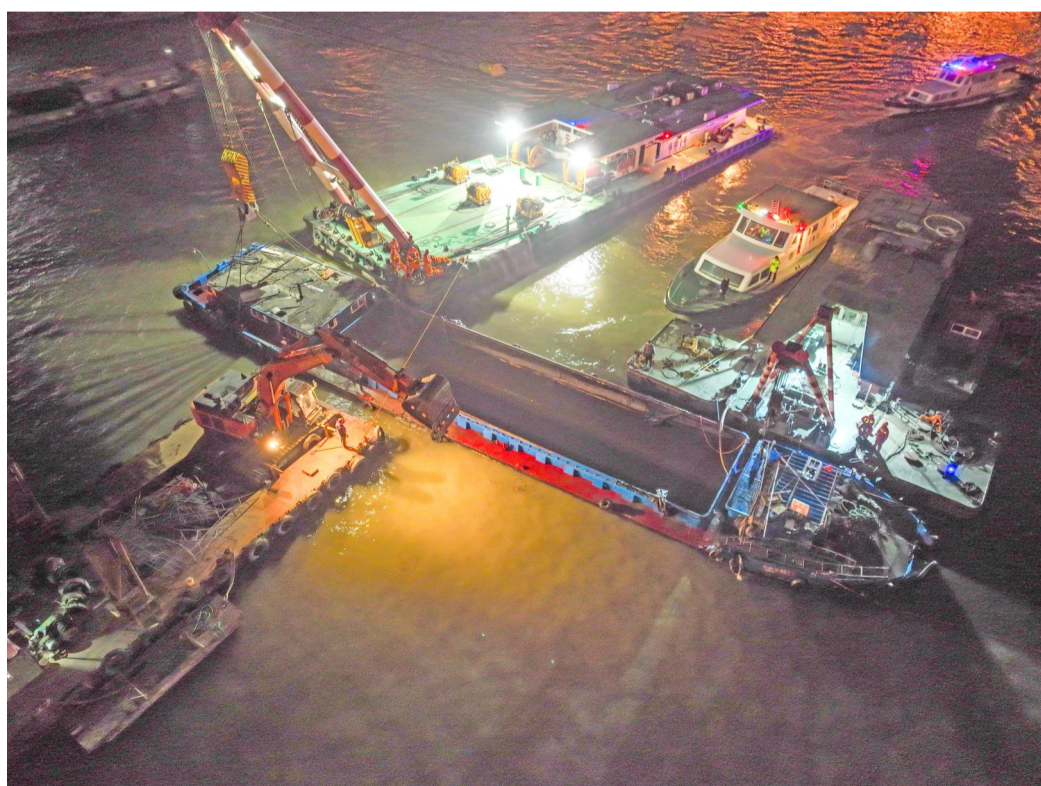
运河水流涌动,航道繁忙,穿缆作业困难重重。退休的老队长现场调度坐镇指挥。



营救队员将潜水员从河底穿过船尾的钢缆挂接至浮吊船的吊钩,钢缆异常沉重需要四人一起施力作业。



船尾顺利吊出水面,救援队员立刻接入数个水泵给船尾舱和货舱排水,利用浮力尽量托起船身。



晚11时左右,船头终于顺利吊起,沉船主体部分浮出水面,随后将货船位移至安全水域。持续了26小时的救援行动圆满结束。