



近期楼市动作多 购房者可关注这些楼盘

进入下半年,无锡楼市各大楼盘动作频频,或亮相、或加推,一时间好不热闹。其中不乏一些关注度较高的改善楼盘。

多个楼盘加推行情密集

上周,无锡楼市加推节奏明显加快,而且都集中在8月19-21日这3天。尤其是8月19日当天,一共有6个楼盘上新。此外,由融创打造的融创城铁未来中心正式公开展厅。

8月19日,蠡湖国际小镇新加推B10#楼,建面约117平米。该项目位于渔港路板块,周边自然山水资源较为丰富。产品的业态主要以洋房和别墅为主。同一天,溪西云境新推3#楼毛胚多层。项目位于惠山区钱桥板块,靠近藕乐汇商圈、钱桥商圈,周边还有公园环绕,配套、居住环境都不错。位于锡东新城的彰泰融创·春岸雅筑也新推了部分房源。

新吴区加推的楼盘都在梅村。限价盘上品花园价格上有比

较大的优势,金融街融府和远洋正荣玺樾都属于梅村板块的改善楼盘。金融街融府新推的装修小高层,建面约117平米的户型,三房两厅两卫,飘窗都做成了270度全景。该户型比较受购房者青睐。远洋正荣玺樾也新推了带装修多层。

8月21日,融创·CHINA山水江南首开。这次融创·CHINA山水江南的建筑风格市面上难得一见,将“国际中式”风格引入无锡。区别于传统新中式风格,国际中式强调以素净极简的优雅曲线,汲取具有东方传统建筑经典象征的元素,以国际现代的建筑语言将东方古典意境落入建筑。这次首开的户型面积段一共有2种,分别是124平米、143平米。

众多纯新盘迎来新动态

近期,房企开发节奏加快,除此以外,多个纯新盘迎来重要节点。无锡楼市即将进入“群英荟萃”时间。

8月20日,新力经开纯新盘公开案名——洲悦。项目位于万顺道与雪丰路交叉口东南侧,由新力联合雅居乐、石榴、嘉宏,四家房企共同开发打造。这是一个“小而精”的项目,总占地仅约2.2万平方米,项目拟建6栋住宅。工地上已经在如火如荼地施工当中了。

今年各区纯新盘纷至沓来,经开区的这几个项目自带流量,尤其受关注。仁恒南外南侧项目似乎也快要迎来新动作了。今年4月28日,仁恒以总价32.21亿元,竞得经开区南外国王南侧地块。项目位于经开区清源路与观顺道交叉口东南侧,容积率>1,且≤1.9。根据鸟瞰图显示,项目拟建21栋住宅,其中17栋15层、4栋23层。此外,根据规划要求,地块新建住宅中成品住房比例不低于60%,且需配建10000㎡整体自持租赁住房,加上土拍达到限价后竟的56400㎡的租赁建面,那就是66400㎡用于租赁住房。近期,工地外已经安上了带宣传语的围挡。项目定位整体高端。

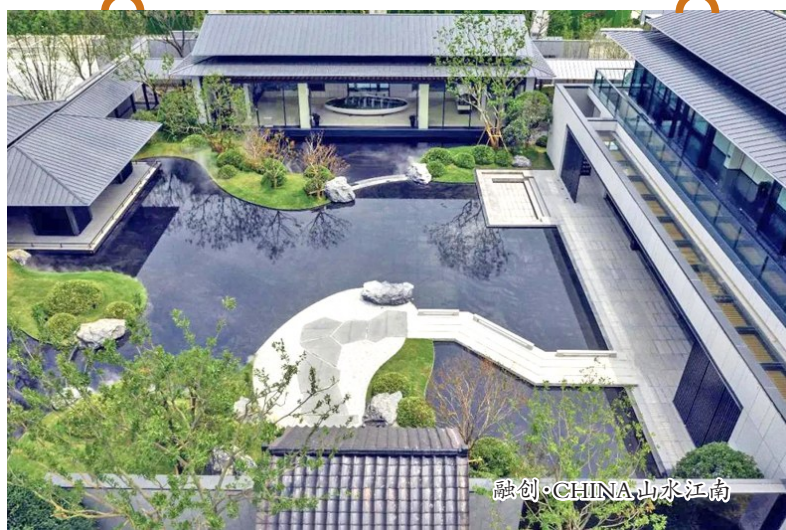
博览中心附近,今年也有多个重磅纯新盘。包括华宇具区路地

块及仁恒在8月刚刚拿下的清源路地块。今年5月,经开区具区路地块(XDG-2021-9号地块)经过现场摇号,被华宇拿下。项目规划建设30栋6层住宅。8月2日,仁恒以12918元/㎡楼面价拿下清源路地块。仁恒地块还有46%占比的自持商业,未来又将丰富中瑞生态城板块的商业配套。近期,实地探访华宇工地,发现也已经在施工当中了,按照正常开发节奏的话,下半年应该也会迎来新的动态。

今年下半年及明年,经开区将有多个品牌房企的高端产品陆续入市。购房者将迎来不少优质的选择,可以好好挑选一番。



仁恒项目效果图



融创·CHINA山水江南

这些项目也值得关注

上个月,华润置地新品发布会正式公开。其中,滨湖区大北庄地块也就是华润静安府,户型正式亮相。项目高层建面约126平米,叠加产品包括建面约153平米(上叠)、166平米(平层)、210平米(下叠)。今年2月4日,华润以楼面价10907元/㎡竞得滨湖区蠡湖新城大北庄地块。项目分2个地块开发,目前已公开的A地块共规划8栋住宅:一栋总高26层的高层,7栋总高6层的多层产品以及一栋配套用房。对于蠡湖新城板块来说,华

润静安府不仅是板块新房的补充,更是将人居体验又拉升了一个档次。社区打造上,项目在集江南四大名园精萃之上,融汇西方的造园理念,打造“园外蠡湖湾、园内江南境”的现代园林人居。一府三街四季,移步易景。

除了这些即将开盘或公开售楼处的项目,下半年还有很多楼盘值得大家关注。比如天一新城的万科西漳8号地块、梁溪区的融创中储地块等。当然,锡城限价盘中还藏着几个高性价比的宝藏。比如万科金域蓝湾、国信世家臻园等。8月21日,无锡万科公众号发文宣布万科金域蓝湾·峯藏启动首批验资,金域蓝湾这棵老树终于再度“开花”。万科金域蓝湾仅余9#、10#、11#楼三栋住宅产品未推。据案场销售介绍,开通验资通道以来,目前已有约260组客户成功验资,可见万科品牌号召力还是不错的。

市场期盼已久的国信世家·臻园的第二批房源开盘。与去年首开时的均价一致,国信世家·臻园入市的第二批房源均价也是14700元/㎡。据悉,本月底还将推出262套收官房源。另外,惠山区的京投发展·无锡公园悦府也值得关注。(仙林)



蠡湖国际小镇