

林志颖驾特斯拉出严重车祸

多处骨折暂无生命危险 坐副驾儿子也受伤



台湾艺人林志颖22日上午11时许驾驶特斯拉行经桃园市芦竹区中正北路时撞上分隔岛，导致车辆起火。据台媒报道，警方称，林志颖酒测值为零，他与坐副驾驶位置的儿子受伤被送医治疗，暂无生命危险。

综合台媒报道，警方证实，经调阅监视器画面，林志颖驾驶的特斯拉在车道回转后，以不是很快的速度往前行驶，但疑未注意车前状况，自撞汽车和摩托车分隔岛，车辆起火燃烧，车头烧成废铁，细节仍待调查。

现场

林志颖驾车突然失控发生自撞

7月22日上午，47岁林志颖驾驶特斯拉载着儿子行经桃园中正北路时，突然失控发生自撞。林志颖伤势严重，手部、面部都有受伤，由于现场刚好临近工地，父子俩被现场工人以及路过的民众拉出，他们脱困

后短短5秒，车头随即起火，被猛烈的火势吞没。

警方公开的路况监视器画面显示，当车子撞击起火时，后方驶来车辆中，刚好出现一辆救护车经过，看到事发现场，便直接开过去将林志颖送往林口长庚医院。

据悉，好心人协助林志颖父子脱困时，车子内部不断传来砰砰的声响，而二人成功被拉出后仅仅过了约5秒，该车便随即起火，车头瞬间被猛烈的火势吞没，若他们没能及时脱困，后果不堪设想。

救援

林志颖一度卡在车内 儿子自行脱困

据现场参与救援的男子表示，当时林志颖一度卡在车内，最后好不容易把人拖出，差点被火烧到。

而林志颖的儿子是自行脱困，意识清醒从副驾驶座下来，没什么伤势，但林志颖呈现半昏迷状态，右手形状看起来是脱臼状态，当时林志颖已经满脸鲜血，说

不出话。

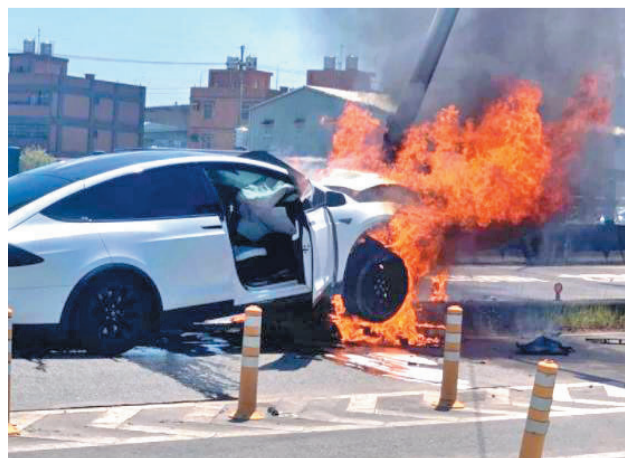
由于车祸事故地点距离林志颖儿子常去的卡丁车场非常近，还身穿赛车服，外界推测可能父子此行可能是去练习。据目击者透露，林志颖6岁儿子脱困后，虽然脸上表情些许惊恐，不过全程并未掉一滴眼泪，仅说“没办法去参加赛

车比赛了”。

据报道，林志颖的妈妈、太太陈若仪及弟弟妹妹都在医院陪伴中，林志颖不止多处骨折，脸部也因撞击造成骨碎裂，可能需要花时间重建，家人除了感谢医院的重视，还很感谢救出林志颖的路人，并想找到当事人并致谢。

回应

特斯拉客服：暂时不能确认起火原因



此事引起网友关注热议，据“中新经纬”报道，针对林志颖驾驶特斯拉出车祸，特斯拉客服表示，“暂时不能确认起火原因，若遇到紧急情况，主副驾驶有机械开车门的装置，可在断电情况下强制解锁车门，后排乘客可通过后备厢逃生。”

该客服还表示，特斯拉驾驶位附近并无易燃材质。记者致电特斯拉公关部门人员时，对方称“现在不方便接电话”后便挂断了电话。

(综合)

上半年人均可支配收入18463元 人均工资性收入10576元

国家统计局网站7月22日信息显示，2022年上半年31省份居民人均可支配收入已经出炉。其中，北京居民以39391元的人均可支配收入位列第一，上海居民和浙江居民则以38996元、32443元的水平，分别名列第二和第三。

另据国家统计局数据，上半年全国居民人均可支配收入为18463元。这也意味着期内共有9个省份的居民人均可支配收入超过全国平均水平。它们分别是北京市、上海市、浙江省、江苏省、天津市、广东省、福建省、山东省和重庆市。

所谓居民人均可支配收入，是指居民可用于最终消费支出和储蓄的总和，即居民可用于自由支配的收入，既包括现金收入，也包括实物收入。上半年全国居民人均可支配收入18463元，比上年同期名义增长4.7%；扣除价格因素，实际增长3.0%。

参照去年同期数据，今年上半年西藏居民人均可支配收入上涨最显著，名义增速高达10.37%。

分地区看，今年上半年，除受到疫情严重冲击的上海和吉林两地外，我

国大部分省份居民人均可支配收入名义增速均为正。另据国内媒体统计，贵州、湖北、四川、重庆、新疆、湖南、山西、江西、内蒙古、福建、安徽、宁夏、甘肃、广东、江苏、云南、黑龙江、浙江18省份跑赢全国。

分城乡看，我国农村居民人均可支配收入名义增速和实际增速均快于城镇居民。上半年城镇居民人均可支配收入25003元，名义增长3.6%，扣除价格因素，实际增长1.9%；农村居民人均可支配收入9787元，名义增长5.8%，扣除价格因素，实际增长4.2%。

按收入来源分，上半年，全国居民人均工资性收入10576元，同比增长4.7%（均为名义增长，下同），占可支配收入的比重为57.3%。这意味着，工资性收入是居民增收的重要支撑之一。

与此同时，人均经营净收入2841元，增长3.2%，占可支配收入的比重为15.4%；人均财产净收入1665元，增长5.2%，占可支配收入的比重为9.0%；人均转移净收入3382元，增长5.6%，占可支配收入的比重为18.3%。（观网财经）

苏和堂灵芝孢子粉0.5元/克
苏和堂南禅寺店(解放南路701号/朝阳公交停车场旁) 400-102-0026
A:老中青创业(项目)交流。●遗失南区长镇股份经济合作社权证! 芦村社区邵敏娟
B:共享公司、挂靠经营。
13771557755(微信同号) 广告热线 82767591