

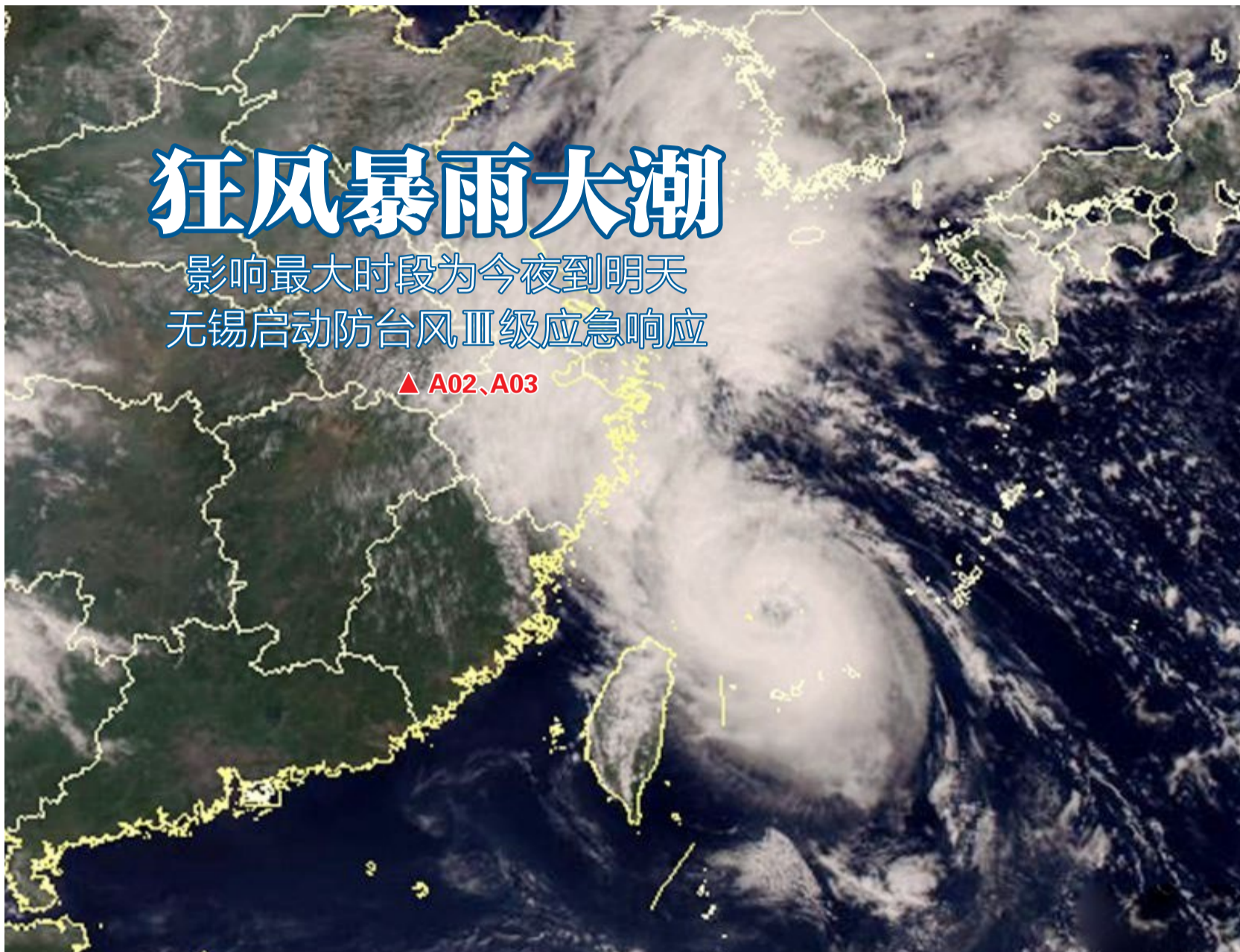
江南晚报

突发事
感人事
有趣事
无锡报业
新闻热线
请拨

88300000

新闻热线法律支持 法丹律师事务所

今 阴有阵雨,雨量较大,局部暴雨 21~25℃ 明 阴有阵雨,雨量较大,局部暴雨 21~26℃ 后 阴到多云 21~30℃ | 空气质量预报 今天:优 明天:优



狂风暴雨大潮

影响最大时段为今夜到明天 无锡启动防台风Ⅲ级应急响应

▲ A02、A03

苏南硕放机场 暂停航班运营

苏南硕放国际机场昨晚发布消息,受台风“梅花”影响,从2022年9月14日18:00至9月15日18:00,苏南硕放机场将暂停航班运营。苏南硕放机场将根据天气情况,通过微信、微博等渠道及时发布航班调整信息。

长三角铁路 部分旅客列车停运

据中国铁路上海局集团有限公司消息,为应对今年第12号台风“梅花”来袭,计划从13日起停运沪昆、萧甬、京沪等普速线部分旅客列车,停运旅客列车车次及时间等相关信息,请以车站公告为准。(央视网)

油烟净化率可达95%
餐饮油烟“绿岛”覆盖百家商户

不会用 不敢用 没得用
“救命神器”AED普及需加码

◀ A04

◀ A05

NCB 南洋商業銀行

13个月美元定期存款优惠利率

50美元起 **3.6%** 新资金 80000美元起 **4.1%**

个人网银、手机银行、柜面渠道均可购买 产品利率可能随金融市场情况进行调整,具体适用利率以购买当日银行(中国)有限公司提供的适用利率为准

无锡分行地址:无锡市经开区金融八街八号联合金融大厦第一层103号 (地铁4号线吴都路站13号出口向南200米)

咨询电话:0510-68858078 68858079

恒丰銀行 HENGFENG BANK 无锡分行 全国性股份制商业银行

大额存单 安心存 开心赚

三年期 利率可达 **3.45%** (客3.5%)

恒裕金理财——增享系列 业绩比较基准

402天 **3.8%—4.3%** (1万起)

恒裕金理财——丰利系列 业绩比较基准

178天 **3.55%** (1万起)

360天 **3.65%** (30万起)

销售期:2022.9.13-2022.9.19

网点理财热线: 营业部:81086111、81086112 锡山支行:81086263 惠山支行:81086333 宜兴支行:81706558 新吴支行:81086311

江苏长江商业銀行 无锡分行

三年定期存款利率

3.4%

地址:梁溪区清扬路133号(1号线清名桥站2号口)
存款热线:68076666

北京銀行 BANK OF BEIJING 无锡分行

“每两年开放”净值型理财产品

1万起 业绩比较基准 风险等级:★★ **4.5%—5.0%**

销售日期:9.13-9.20

美元差异化定价存款

1年期 最高执行利率 **3.55%**

营业部:81185591 江阴支行:68093561 梁溪支行:68503159 宜兴支行:68080328

江苏銀行 BANK OF JIANGSU 无锡分行

产品	期限	年利率	起存金额
定期存款	3年期	3.25%	1万元
定期存款	1年期	2.10%	1万元

★请以办理时网点实际执行利率为准

南京銀行 BANK OF NANJING 无锡分行

财富管理计划3号 Z11001 南银理财

91天 中低风险 1元起售 **4.39%**

成立以来参考年化收益率 (参考期间:2020.10.21-2022.8.26)

财富管理计划3号私钻客户 Z11002

91天 中低风险 1元起售 **4.49%**

成立以来参考年化收益率 (参考期间:2020.11.04-2022.8.26)

营业部:82766077 锡山支行:85203199 人民中路支行:82766266 城北支行:85551226 江阴支行:81665000 城南支行:85551226 惠山支行:85590005 城北支行:82793014 滨湖支行:85510159 江阴城东支行:85593330 宜兴支行:80712667