

江南晚报

无锡农村商业银行
WUXI RURAL COMMERCIAL BANK

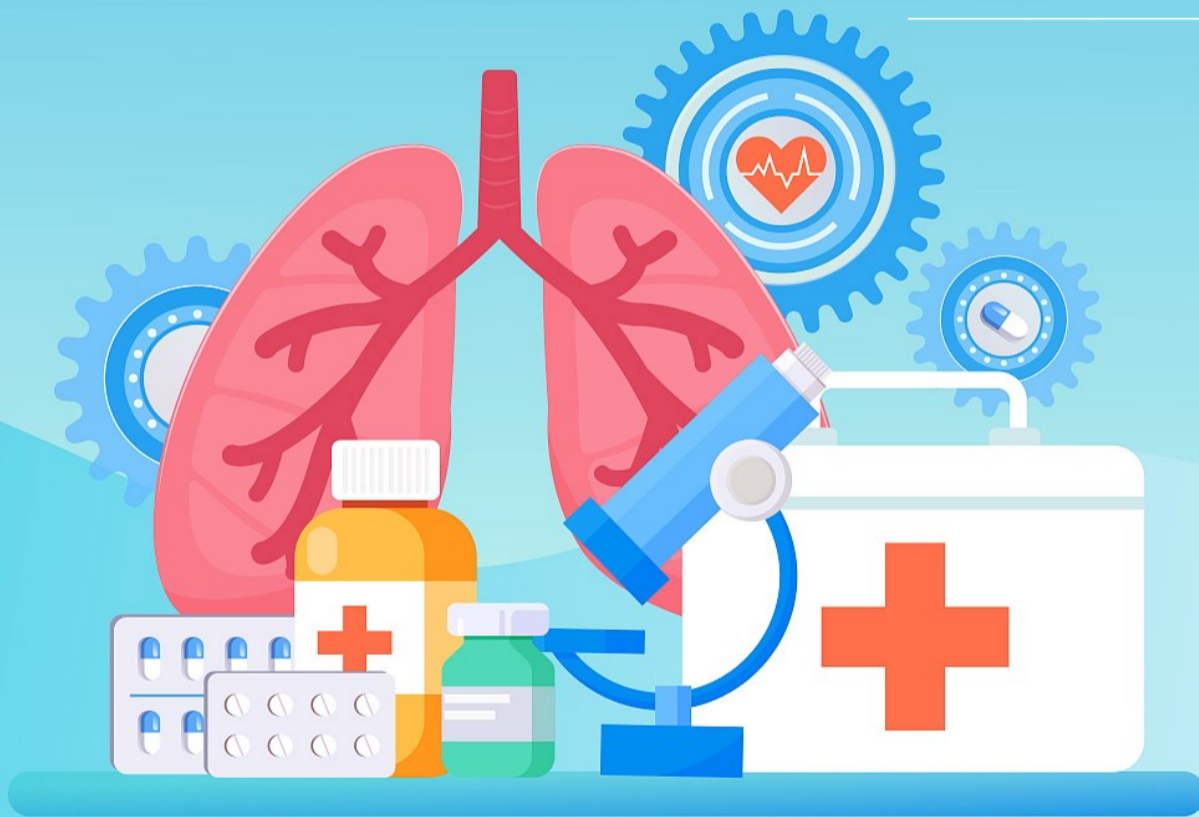
好地方的好银行

今 多云 2~8℃ 明 多云 -1~12℃,有薄冰 后 多云到阴 7~18℃ | 空气质量预报 今天:优-良 明天:优-良

当前呼吸道疾病 仍以流感为主 国家卫健委提醒 做好防护

▲ A02

- 得过甲流,也有可能再得乙流
- 高风险人群尽早接种流感疫苗
- 新冠疫情可能在本月出现回升
- 心血管疾病患者用药时要注意药物的相互作用以及不良反应



“百姓提案”不断涌现 市民建议:惠山古镇移建游山船浜

◀ A03

最高温“对半砍” 气温冲顶后迎暴跌

◀ A04

上海“跑单王”: 跑外卖3年挣102万

◀ A06

突发事
感人事
有趣事

无锡报业新闻热线
请拨
88300000

江苏长江商业银行 无锡分行
JIANGSU CHANGJIANG COMMERCIAL BANK WUXI BRANCH

省心舒心 轻松经营

舒心贷

按天计息 随借随还

贷款热线: 68071079

江苏长江商业银行无锡分行 无锡市清扬路133号

江苏银行 无锡分行
BANK OF JIANGSU Wuxi Branch

产品	期限	年利率	起存金额
定期存款	3年期	2.7%	5万元
定期存款	1年期	2.0%	1万元

★ 请以办理时网点实际执行利率为准

南京银行 无锡分行
BANK OF NANJING WUXI BRANCH

鼎瑞悦稳(最低持有7天)2号-A份额

产品代码: Y32017 募集期: 2024/01/05-2024/01/10
业绩比较基准
每日可申购, T+1确认, 持有满7天
后随时可赎回, 最快T+1到账。

2.3%—3.3%

鑫逸稳两年56期-A份额

产品代码: Y60056 募集期: 2024/01/10-2024/01/16
业绩比较基准
期限: 749天

3.5%—4.1%

鑫逸稳四个月19期-A份额

产品代码: Y11019 募集期: 2024/01/10-2024/01/16
业绩比较基准
期限: 127天

3.2%—3.6%

无锡分行: 82788077 无锡城北支行: 82788018
无锡大窑湾支行: 82788266 无锡城东支行: 86598320
江南支行: 81666000 无锡东桥支行: 80762885
无锡梁溪支行: 83899005 无锡南桥支行: 86598315
无锡金山支行: 83899159 无锡西桥支行: 80762886
无锡支行: 80712667 无锡上甸支行: 81811801
无锡前洲支行: 82503188 无锡阳光支行: 82788079
无锡梅村支行: 82411177 无锡清溪支行: 82788056
无锡城湾支行: 82852128